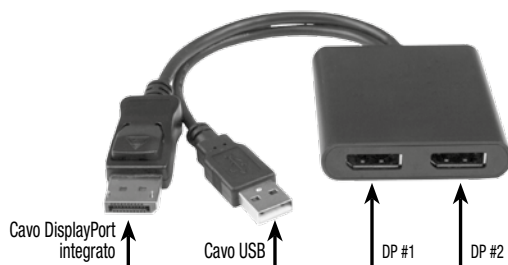


CARATTERISTICHE

- Permette di ottimizzare la vostra produttività collegando fino a due schermi indipendenti al vostro computer grazie all'hub MST
- Si può collegare a qualsiasi televisione, monitor o proiettore utilizzando dei comuni adattatori
- Incrementa le prestazioni di video esterni con il supporto di risoluzioni fino a 4K
- Certificato VESA e DisplayPort
- Compatibile con schede grafiche DP1.2 come AMD Eyefinity Technology e AMD Radeon
- Installazione plug and play
- Chipset di nuova concezione per garantire una maggiore compatibilità

DESCRIZIONE APPARECCHIO



CONTENUTO DELLA CONFEZIONE

- Unità principale x 1
- Manuale d'istruzione x 1

REQUISITI

- Sistema informatico e scheda video abilitati DisplayPort
- Fino a 2 periferiche di visualizzazione abilitate DisplayPort (per esempio monitor cablate)
- MST è certificato per lavorare con dispositivi Microsoft® Windows 10, 8/8.1 e 7. Attualmente MST non è supportato da altri sistemi operativi come Mac OS X e Chrome OS™
- L'adattatore MST lavora con cavi DisplayPort fino a 15 ft. / 4.5 m di lunghezza

SPECIFICHE

Segnale Video	DisplayPort
Numero di porte	2
Connettori esterni	1 x DisplayPort Maschio 2 x DisplayPort Femmina
Massimo risoluzione video	4Kx2K a 30 Hz

COLLEGAMENTI

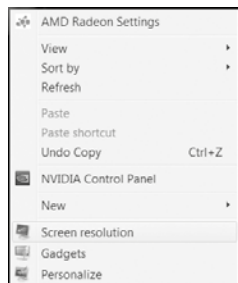
1. Assicurarsi che il sistema informatico e gli schermi DisplayPort siano spenti
2. Collegare il dispositivo tramite il cavo DisplayPort integrato al connettore DisplayPort sul sistema informatico/scheda video
3. Collegare il monitor/schermo DisplayPort ai connettori DisplayPort #1/#2 sull'hub MST
4. Accendere il monitor/schermo
5. Accendere il sistema informatico
6. Il sistema rileva immediatamente l'hub MST e aggiunge gli schermi collegati alla configurazione dei monitor del sistema

FUNZIONAMENTO CON MICROSOFT® WINDOWS®

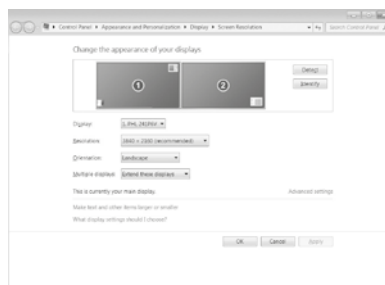
Con una scheda video compatibile DisplayPort 1.2, Microsoft Windows® riconoscerà gli schermi indipendenti (fino a 2) e potrà estendere o duplicare il monitor principale.

Regolare l'impostazione video con Microsoft Windows

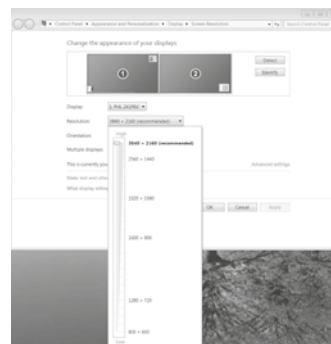
1. Cliccare con il tasto destro del mouse sulla desktop e sulla finestra che appare selezionare "Risoluzione schermo". Comparirà la finestra con le impostazioni dello schermo.



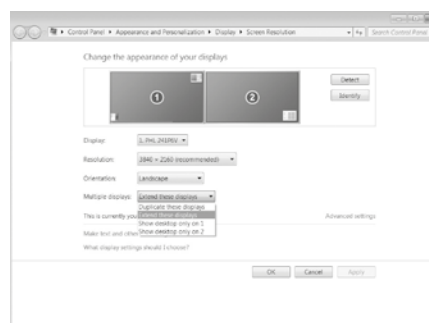
Nota: Ciascun monitor collegato viene rappresentato con un numero visualizzato sotto la dicitura "Modificare l'aspetto dei vostri schermi". Per determinare a quale numero corrisponda ciascuno schermo cliccare sul tasto di identificazione.



2. Per regolare la risoluzione, cliccare sul numero corrispondente al monitor che si desidera regolare e selezionare accanto alla parola "Risoluzione" la risoluzione desiderata tra quelle indicate nel menù a tendina



3. Per scegliere la funzione di duplicazione o di estensione del monitor principale, selezionare il numero del corrispondente monitor che si desidera regolare e selezionare accanto alla voce "Schermi multipli" la modalità che si desidera dal menù a tendina. "Estendi questi schermi" permetterà di estendere il monitor principale sul monitor selezionato. "Duplica questi schermi" consentirà di visualizzare la stessa immagine dello schermo principale sul monitor selezionato.



PRECAUZIONI DI SICUREZZA E MANUTENZIONE

USO PREVISTO

Non è consentito l'uso dell'apparecchio in modi diversi da quello indicato nel presente manuale. Utilizzare il prodotto solo in luoghi interni asciutti. Non rispettare le istruzioni e le precauzioni di sicurezza riportate nel presente manuale potrebbe causare incidenti mortali, lesioni e danni a persone e cose. Il costruttore / fornitore non risponde dei danni risultanti da un utilizzo non conforme all'uso previsto.



ATTENZIONE

RISCHIO DI SCOSSE ELETTRICHE
NON APRIRE



Per ridurre il rischio di shock elettrico, questo prodotto dovrebbe essere aperto SOLO da un tecnico autorizzato quando è necessario ripararlo. Scollegare il prodotto dall'alimentazione e da altri apparecchi se dovesse esserci un problema. Non esporre il prodotto ad acqua o umidità.

- Questo prodotto non è un giocattolo e non è pensato per i bambini, contiene piccole parti che potrebbero venir ingerite o inalate e provocare danni se non utilizzato correttamente!
- Installare l'apparecchio e le periferiche ad esso collegate in modo che non possano provocare danni a persone e oggetti come far inciampare o causare cadute.
- Rimuovere tutti gli imballi che potrebbero causare soffocamento se manipolati da bambini.
- Evitare di installare l'apparecchio in luoghi con temperature o umidità eccessive, o luoghi che potrebbero venire a contatto con l'acqua. Non installare vicino a bocchette dell'aria condizionata o in luoghi che presentano polvere o fumi eccessivi.
- Non installare il prodotto in luoghi soggetti a vibrazioni o oscillazioni.
- Non modificare o alterare il prodotto e i suoi accessori! Non utilizzare parti danneggiate.
- Mantenere sufficiente spazio attorno alla periferica per garantire una buona ventilazione, permettere una maggiore libertà di movimento ed evitare danni.

Manutenzione:

Pulire solo con un panno asciutto. Non utilizzare solventi detergenti o abrasivi.

Garanzia:

Non sarà accettata alcuna garanzia o responsabilità in relazione a cambiamenti e modifiche del prodotto o a danni determinati dall'uso improprio del prodotto stesso.



In conformità alla normativa WEEE, le apparecchiature elettriche ed elettroniche non devono essere smaltite con i rifiuti domestici. Il presente prodotto deve essere consegnato ai punti di raccolta preposti allo smaltimento e riciclo delle apparecchiature elettriche ed elettroniche. Contattate le autorità locali competenti per ottenere informazioni in merito allo smaltimento corretto della presente apparecchiatura.

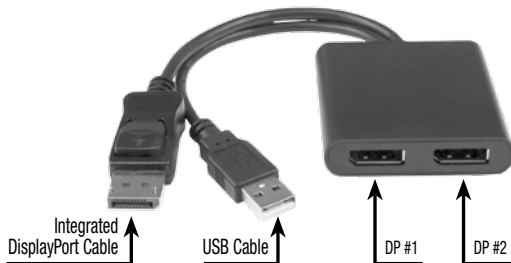


Con il marchio CE, Techly® garantisce che il prodotto è conforme alle norme e direttive europee richieste.

FEATURES

- Maximize your productivity by connecting up to two independent displays to your computer using the MST Hub
- Connect to almost any television, monitor or projector with the support of low-cost adapters
- Increase external video performance with support for resolutions up to 4K
- VESA and DisplayPort certified
- Compatible with DP1.2 Graphics Cards such as AMD Eyefinity Technology & AMD Radeon
- Plug and play installation
- Newly engineered chipset for increased compatibility

PANEL DESCRIPTION



PACKAGE CONTENTS

- Main unit x 1
- User's manual x 1

REQUIREMENTS

- DisplayPort 1.2 enabled computer system/video card
- Up to 2 DisplayPort enabled display devices (e.g. monitor) with cabling
- MST is certified for operation with Microsoft® Windows 10, 8/8.1 and 7 devices. MST is currently not supported by other operating systems such as Mac OS X and Chrome OS™
- The MST adapter works with DisplayPort cables up to 15 ft. in length.

SPECIFICATIONS

Video signal	DisplayPort
Number of ports	2
External connectors	1 x DisplayPort Male 2 x DisplayPort Female
Maximum Display Resolution	4Kx2K at 30 Hz

CONNECTIONS

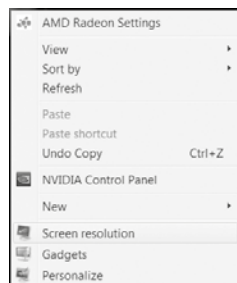
1. Ensure your computer system and DisplayPort Displays are powered off
2. Connect the integrated DisplayPort cable into the DisplayPort connector on the host computer system /video card
3. Connect the DisplayPort monitor/display device(s) into the DisplayPort #1/#2 connectors on the MST hub
4. Power on the monitor/display device(s)
5. Turn on the computer system
6. The system will now detect the MST Hub and add the attached displays to the Display Settings of the System

MICROSOFT® WINDOW® OPERATION

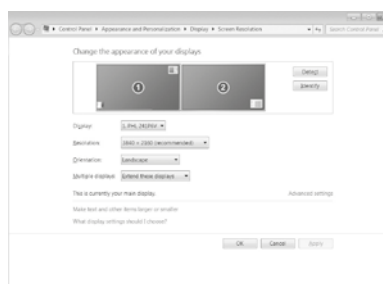
With a DisplayPort 1.2 compatible video card, Microsoft Windows® will recognize the individual Displays (up to 2) and can either Extend or Duplicate the main monitor.

Adjust video settings in Microsoft Windows®

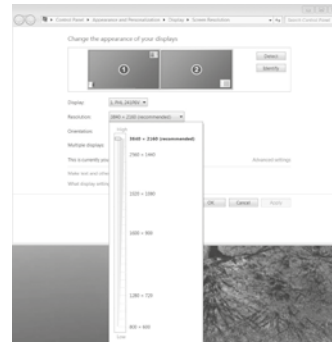
1. Right click the Windows Desktop and select "Screen Resolution". The Display Settings windows appears.



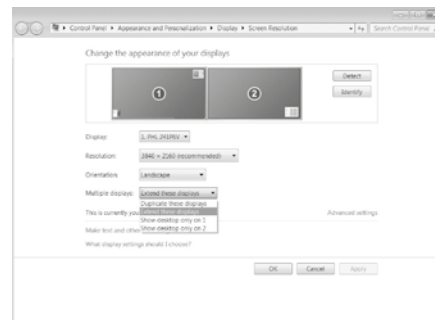
Note: Each monitor connected in represented by a number (1 or 2) and can either Extend or Duplicate the main monitor. To determine which number corresponds with each display click the identify button.



2. To adjust the Resolution, click on the number that corresponds with the monitor you wish to adjust and select the drop down menu next to "Resolution".



3. To choose whether the monitor will duplicate or extend your main monitor, select the number that corresponds with the monitor you wish to adjust and select the drop menu next to "Multiple Displays". "Extend these Displays" will extend your monitor main onto the selected monitor. "Duplicate these Displays" will show the same image as your monitor on the selected monitor.



SAFETY PRECAUTION AND MAINTENANCE

INTENDED USE

We do not permit using the device in other ways like described in this user's manual. Use the product only in dry interior rooms. Not attending to these regulations and safety instruction might cause fatal accidents, injuries, and damages to persons and property. The manufacturer / supplier assume no liability for damages caused by failure to comply with the intended use.

CAUTION

RISK OF ELECTRIC SHOCK
DO NOT OPEN

To reduce risk of electric shock, this product should ONLY be opened by an authorized technician when service is required. Disconnect the product from mains and other equipment if a problem should occur. Do not expose the product to water or moisture.

- Your product is not a toy and is not meant for children, because it contains small parts which can be swallowed and can injure when used inappropriately!
- Please install the system and devices attached to it in a way that persons cannot be injured, or objects not be damaged for example by dropping or stumbling.
- Please remove the packing materials, because children may cut themselves on them while playing. Furthermore, there is a risk of swallowing and inhalation of incidentals and insulating material.
- Avoid places with high temperatures, or humidity, or places which might come into contact with water. Do not install the product close to openings of air conditioners, or at places with an excessive amount of dust or smoke.
- Do not install the product at places subject to vibration, or oscillation
- Do not modify and alter the product and any accessories! Do not use any damaged parts.
- Keep enough space around all devices for a good ventilation and free motion and to avoid damages.

Maintenance:

Clean only with a dry cloth. Do not use cleaning solvents or abrasives.

Warranty:

No guarantee or liability can be accepted for any changes and modifications of the product or damage caused due to incorrect use of this product.

In compliance with EU Directive WEEE this product is marked with this symbol. It means that used electrical and electronic products should not be mixed with general household waste. There is a separate collections system for these products in compliance with WEEE directive, otherwise contaminative and hazardous substances can pollute the environment.

With the CE sign, Techly® ensures that the product is conformed to the basic European standards and directives.