



# **MATSUYAMA GIRADISCHI A CINGHIA CON PORTA USB**

**PH005**

**MANUALE D'USO**



### **Importanti indicazioni di sicurezza**

- L'apparecchio è progettato per un uso esclusivo all'interno di un appartamento / abitazione. NON usare all'esterno.
- Per evitare rischi di incendio o di scariche elettriche, non esporre l'apparecchio ad acqua o all'umidità.
- Per evitare scariche elettriche, non aprire l'apparecchio.
- Non sovraccaricare le prese elettriche a parete e i cavi di prolunga poiché questo potrebbe comportare rischi di incendio o scariche elettriche.
- Per l'assistenza, rivolgersi esclusivamente a personale qualificato.

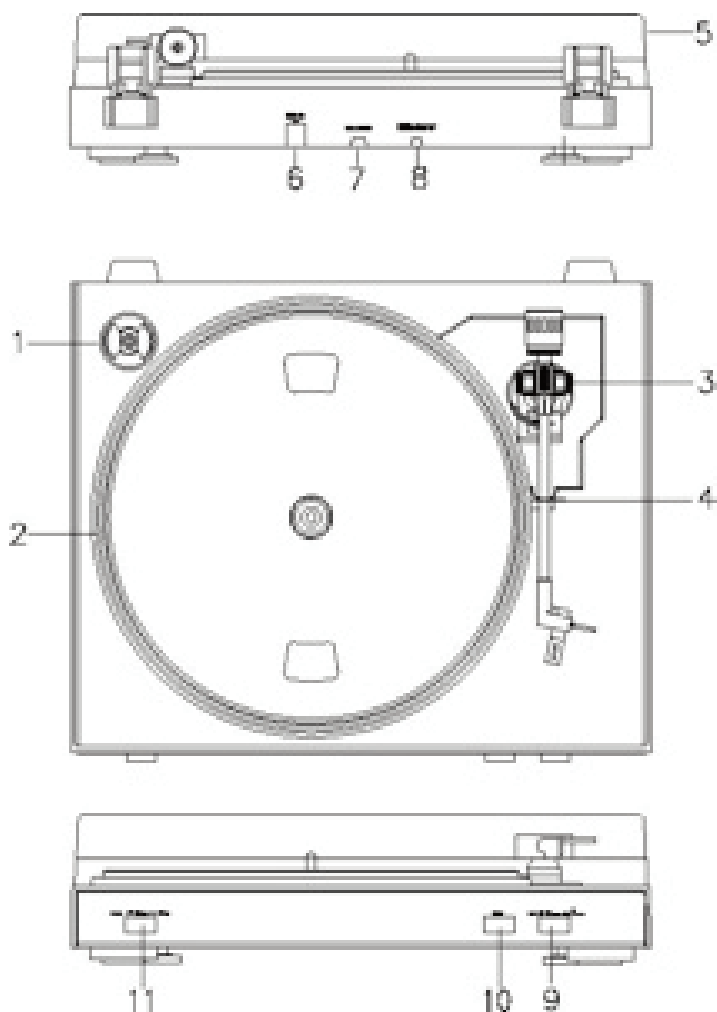
### **Attenzione**

**Modifiche non espressamente autorizzate possono invalidare il diritto di garanzia dell'apparecchio.**

## INDICE

|                                       |   |
|---------------------------------------|---|
| • Informazioni di Sicurezza           | 2 |
| • Indice                              | 3 |
| • Funzioni e Descrizione del prodotto | 4 |
| • Collegamenti ed utilizzo            | 5 |
| • Guida Rapida Software di editing    | 5 |

## FUNZIONI E DESCRIZIONE DEL PRODOTTO



**1 Adattatore**

Utilizzare questo adattatore per riprodurre i dischi a 45 giri

**2 Piatto**

**3 Braccio**

**4 Fermo del braccio**

Utilizzare questo fermo per bloccare il braccio quando non utilizzate il giradischi

**5 Coperchio**

## **6 Porta USB**

Collegare al PC per editare la musica con il software in dotazione

## **7 Cavo Uscita Segnale Audio**

Collegare questo cavo all'ingresso audio di un amplificatore o mixer

## **8 Cavo di Alimentazione**

## **9 Pulsante di sollevamento braccio**

## **10 Pulsante di STOP**

## **11 Pulsante selettore velocità (33 o 45 giri)**

### **COLLEGAMENTI ED UTILIZZO**

- Collegare il giradischi all'amplificatore o al mixer :
- Il connettore Rosso all'ingresso del canale Destro
- Il connettore Bianco all'ingresso del canale Sinistro
- Mettere il disco da riprodurre sul piatto. Se il disco è un 45 giri, utilizzare l'adattatore (1) in dotazione.
- Selezionare la velocità di riproduzione tramite il tasto 11
- Rilasciare il fermo del braccio (4)
- Posizionare la puntina verticalmente sulla prima traccia del disco. Il piatto inizierà a girare
- Quando il disco è terminato il braccio tornerà automaticamente nella posizione iniziale di STOP

### **GUIDA RAPIDA SOFTWARE DI EDITING**

#### **Prima di eseguire il software :**

Assicurarsi che il giradischi sia collegato al PC con un cavo USB e che entrambi gli apparecchi siano accesi.

#### **Installazione del software**

- 1) Collegare il cavo di alimentazione del giradischi e collegare il cavo USB al PC
- 2) Accendere il giradischi
- 3) Windows comunicherà di aver trovato un nuovo hardware e che è pronto all'uso
- 4) Inserire il CD fornito con il giradischi
- 5) Eseguire il file "install audacity-win-1.2.6.exe" per installare il software di editing Audacity. Una volta terminata l'installazione eseguire il programma Audacity.

#### **Configurazione del software**

- 1) Cliccare su Microphone e dal menù a tendina che compare, selezionare Stereo Mix

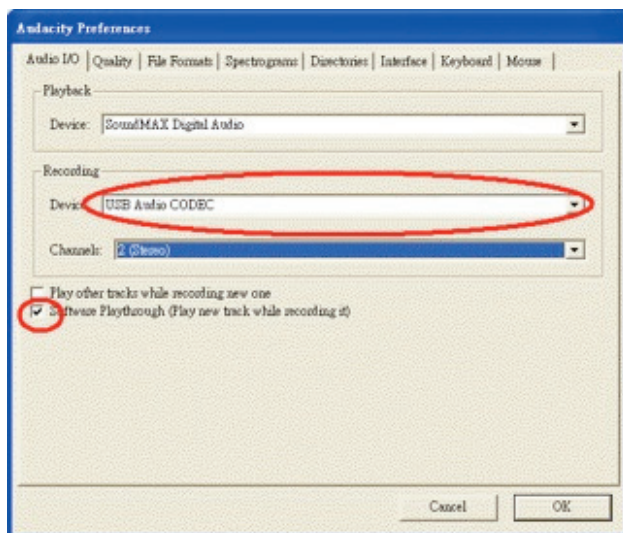


**FIG 1 - Selezionare Stereo Mix**

2) Selezionare il menù “Modifica” e poi “Preferenze”.

Nella sezione “Audio I/O”, selezionare nell’area “Registrazione” l’unità USB Audio come mostrato in figura 2. Spuntare la casella “Software Playthrough” se si desidera ascoltare durante a registrazione.

Nota : Il giradischi USB potrebbe essere visualizzato in modo differente a seconda del sistema operativo Windows. Questo dipende dal modello del computer e dalla versione di Windows installata. Il 99% delle volte comunque il nome contiene la scritta “USB”.



**FIG 2 - Selezionare l’unità Audio USB nelle preferenze**

Al termine della configurazione, il sistema è pronto per effettuare la registrazione dei vostri dischi.

**Nota: Il software in dotazione è solo per riferimento. Scarica gli aggiornamenti e la guida completa all’uso al seguente indirizzo web : <http://www.audacity.com>**