

The KARMA logo is rendered in a bold, black, sans-serif font. The letters are thick and closely spaced, with a registered trademark symbol (®) positioned at the top right of the 'A'.

KARMA®

www.karmaitaliana.it

MXI 4320

Mixer stereo Ipod

>> Manuale di istruzioni

Complimenti per la sua ottima scelta.

Ci complimentiamo vivamente per la Sua scelta, il prodotto Karma da lei acquistato è frutto di un'accurata progettazione da parte di ingegneri specializzati.

Per la sua realizzazione sono stati impiegati materiali di ottima qualità per garantirne il funzionamento nel tempo. Il prodotto è stato realizzato in conformità alle severe normative di sicurezza imposte dalla Comunità Europea, garanzia di affidabilità e sicurezza.

Vi preghiamo di leggere attentamente questo manuale prima di cominciare ad utilizzare l'apparecchio al fine di sfruttarne appieno le potenzialità.

La Karma dispone di numerosi prodotti accessori che potranno completare il vostro apparecchio. Vi invitiamo quindi a visionare il nostro ultimo catalogo generale e a visitare il nostro sito internet:

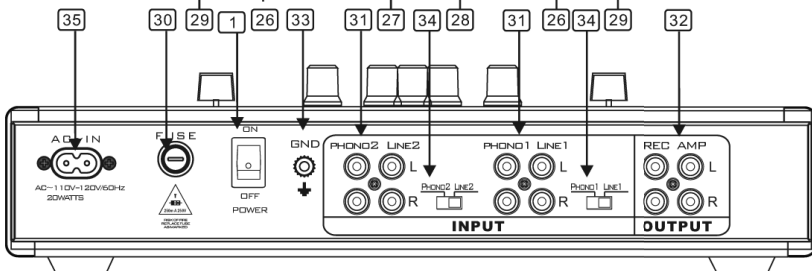
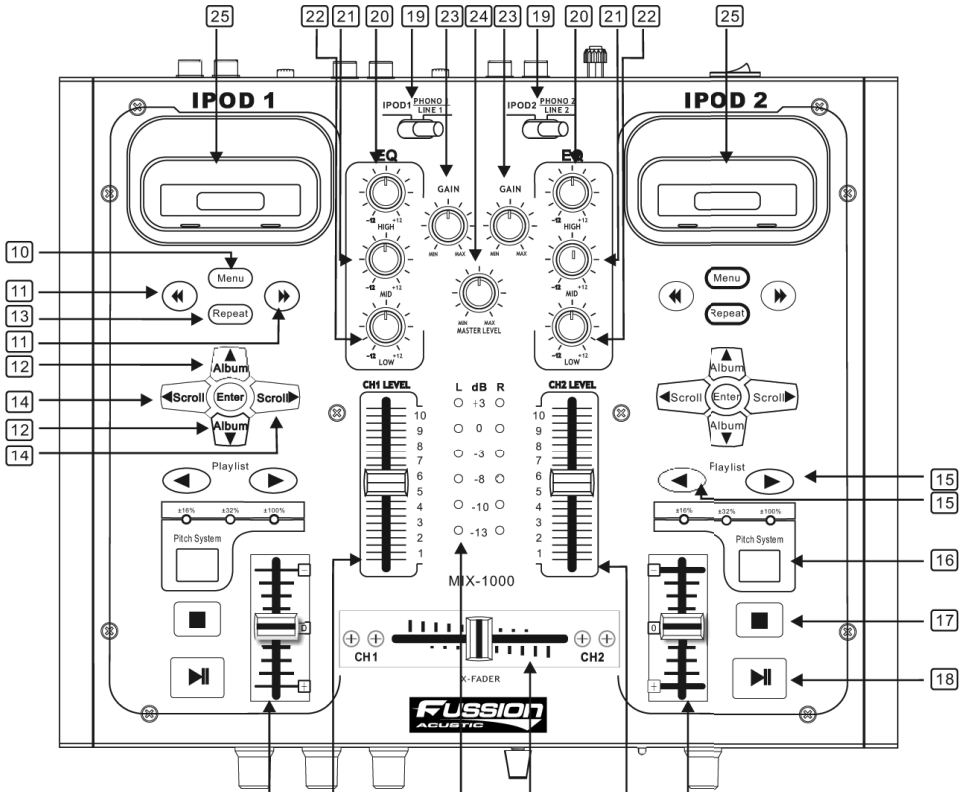
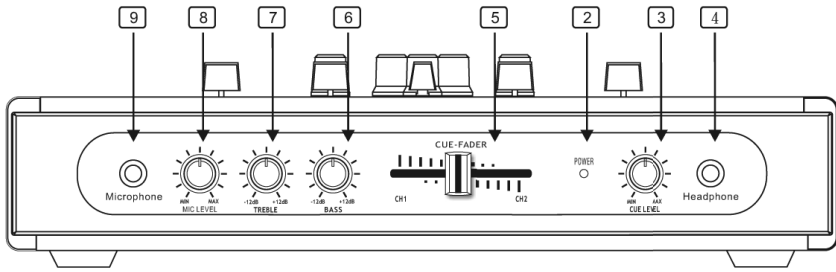
www.karmaitaliana.it

sul quale troverete tutti i nostri articoli con descrizioni accurate e documentazioni aggiuntive

sviluppare successivamente all'uscita del prodotto.

I nostri uffici sono a vostra completa disposizione per qualsiasi chiarimento o informazione.

Ci auguriamo che rimarrete soddisfatti dell'acquisto e Vi ringraziamo nuovamente per la fiducia riposta nel nostro marchio.



1. Assicuratevi che tutti i cavi di alimentazione siano scollegati. Tutte le operazioni di collegamento vanno effettuate ad apparecchio scollegato dalla rete elettrica.
2. Collegate i vostri eventuali lettori CD alle prese posteriori LINE1 e 2 (31), a tali prese potranno essere collegati anche lettori di nistri, o generici segnali di linea. Nel caso in cui intendiate miscelare tali segnali, dovrete porre il commutatore(34) su ∇ Line.
3. Collegate i vostri eventuali giradischi alle prese posteriori PHONO1 e 2 (31). Nel caso in cui intendiate miscelare tali segnali, dovrete porre il commutatore(34) su ∇ Phono. Il cavetto di massa del giradischi andrà collegato al morsetto ∇ GND.(33).
4. Eventuali lettori Ipod potranno essere inseriti negli appositi alloggiamenti(25).
5. Il cavo munito di connettori RCA che porterà il segnale del mixer all'amplificatore dovrà essere connesso alle prese AMP(32). Un'eventuale seconda uscita è disponibile alle prese REC(32) destinate ad esempio ad un registratore o ad un secondo amplificatore.
6. Assicuratevi che il fusibile(30) sia integro ed eventualmente rimpiazzatelo con uno di eguale valore amperometrico.
7. Assicuratevi che il tasto di accensione(1) sia posto su ∇ OFF.
8. Inserite il cavo di alimentazione nella presa (35) e quindi collegate la spina alla presa elettrica domestica a 220V.

Per accendere l'apparecchio agite sul tasto di accensione(1). Riferitevi ora alla descrizione del funzionamento dei vari comandi riportati a seguito:

1- Tasto accensione/spengimento.

2- Indicatori di livello a leds

3- Comando di livello CUE (preascolto in cuffia)

4- Connettore da 6,3mm per cuffia.

5- Tasto CUE-FADER.

Consente di passare, durante la fase di preascolto, dal canale destro al sinistro e viceversa con miscelazione dei brani.

6- Controllo toni bassi del microfono.

7- Controllo toni alti del microfono.

8- Comando di volume microfonico.

9- Presa 6,3mm per microfono.

10- Tasto menu Ipod.

11- Tasti << e >>

Durante la riproduzione, se tenuto premuto accelera o decellera la riproduzione. Se premuto e rilasciato immediatamente torna all'inizio del brano o passa al brano successivo.

12- Tasto \pm Album +/-.

Permette di passare con la semplice pressione di un tasto all'album precedente o successivo.

13- Tasto repeat

Imposta la funzione di ripetizione dell'Ipod.

14- Tasti Scroll

Attiva la riproduzione della traccia contenuta nel \pm Chapter precedente o successivo dell'Ipod.

15- Tasti Playlist

Attiva la riproduzione della traccia contenuta nella \pm Playlist precedente o successiva dell'Ipod.

16- Tasto pitch

Premete questo tasto ripetutamente per ottenere le seguenti

impostazioni del pitch:

+/-16%, +/-32%, +/- 100%, pitch disattivo.

17- Tasto Stop

Termina la riproduzione dell'ipod.

18- Tasto Play/pause

Riproduce o mette in pausa un brano. Se mantenuto premuto potrebbe spegnere l'ipod.

19- Selettore sorgente.

Determina quale apparecchio verrà inserito in miscelazione.

20- Controllo toni alti del canale.

21- Controllo toni medi del canale.

22- Controllo toni bassi del canale.

23- Controllo di guadagno del canale.

24- Comando di volume Master

Controllo il livello di volume dell'intera miscelazione.

25- Alloggiamento per Ipod.

26- Slider di livello.

Regola il livello del segnale abbinato al canale durante la miscelazione.

27- VU-meters a led

Indicano il livello del segnale, esso non dovrebbe mai accendere costantemente i led rossi. In tale condizione il segnale risulterebbe distorto.

28- Crossfader removibile.

Esso, il comando posto orizzontalmente che permette la perfetta miscelazione dei due canali incrociando i segnali. Se posto in posizione centrale, i 2 segnali audio verranno riprodotti contemporaneamente.

29- Comando Pitch.

Una volta settata la scala del pitch (tasto 16), potrete agire sulla velocità di riproduzione del brano agendo sul comando lineare.

30- Porta fusibile.

31- Ingressi Phono/Line.

32- Prese d'uscita REC/AMP.

33- Morserro di massa per giradischi

34- Selettori Phono/line.

Consentono di selezionare quale apparecchio abbinare al relativo canale.

35- Presa di alimentazione.

Nota:

- Gli alloggiamenti accettano ogni tipo di Ipod con connettore sul fondo. Il mixer provvede anche alla ricarica degli stessi.

1) Evitate di aprire l'apparecchio senza le dovute precauzioni necessarie ad evitare scosse elettriche.

Assicuratevi sempre di aver scollegato il cavo di alimentazione dalla presa elettrica prima di qualsiasi intervento.

2) Tutti gli interventi di riparazione vanno effettuati esclusivamente da personale specializzato ed autorizzato.

Rivolgetevi eventualmente presso i nostri uffici per conoscere le esatte modalità di riparazione.

3) Non esponete l'apparecchio a fonti eccessive di calore o a raggi diretti del sole per tempi prolungati.

4) Evitate di posizionare l'apparecchio in luoghi umidi o di utilizzarlo all'aperto senza le dovute precauzioni. L'umidità o il contatto diretto con l'acqua potrebbe danneggiarlo irrimediabilmente.

5) Per la pulizia dell'apparecchio usate esclusivamente uno straccio umido, evitando solventi o detersivi di qualsiasi genere che potrebbero danneggiare la verniciatura.

5) Trattate l'apparecchio e i suoi comandi con la dovuta delicatezza, evitando manovre violente, cadute o colpi.

6) Nel caso di lunghi periodi di inutilizzo, consigliamo di disattivare gli apparecchi collegati come pure il cavo di alimentazione dalla presa di rete.

7) Utilizzate sempre cavi e connettori di ottima qualità, ciò eviterà l'insorgere di interferenze e sgradevoli rumori di fondo dovuti alla pessima schermatura di cavi economici.

8) Tenete lontano l'apparecchio dalla portata di bambini.

9) Per qualsiasi chiarimento in merito ad interventi tecnici o di assistenza in o fuori garanzia, rivolgetevi ai nostri uffici.

10) Per verificare la disponibilità di aggiornamenti potete visitare periodicamente il nostro sito internet:

www.karmaitaliana.it

*Ipod è un marchio registrato da Apple Computer inc.

Caratteristiche tecniche

Codice prodotto:	MXI 4320
Ingressi:	2 Phono 2 Line 2 Ipod
Uscite:	2 (REC e AMP)
Range del Pitch:	+/- 16% +/-32% +/-100%
Alimentazione:	AC 110 - 220V - 50/60Hz
Dimensioni:	325 x 260 x 60 mm.
Peso:	3,3 Kg.

www.karmaitaliana.it



Made in China



La Karma Italiana srl, allo scopo di migliorare i propri prodotti, si riserva il diritto di modificare le caratteristiche siano esse tecniche o estetiche, in qualsiasi momento e senza alcun preavviso.

Certificato di Garanzia

N° DI SERIE

DATA DI ACQUISTO

NOMINATIVO E INDIRIZZO
DELL'ACQUIRENTE

TIMBRO E FIRMA DEL RIVENDITORE

NOTE

La KARMA ITALIANA srl garantisce il buon funzionamento del prodotto descritto nel presente certificato per un periodo di 24 mesi dalla data di acquisto. Il certificato di garanzia compilato in tutte le sue parti e convalidato dallo scontrino fiscale rilasciato dal rivenditore è l'unico documento che dà diritto alle prestazioni in garanzia e dovrà essere esibito al personale autorizzato all'atto di ogni richiesta di intervento in garanzia. Il presente certificato di garanzia esclude ogni altra forma di garanzia per vizi ed attribuisce solo il diritto alla riparazione gratuita del prodotto che dovesse risultare inidoneo al funzionamento, escludendo altresì ogni diritto alla risoluzione del contratto di compravendita, alla riduzione del prezzo ed al risarcimento dei danni; è espressamente esclusa inoltre la responsabilità della ditta KARMA ITALIANA srl per ogni altro danno comunque dipendente o connesso con la vendita del prodotto eventualmente difettoso. Modalità di applicazione della garanzia: La garanzia non potrà trovare applicazione in tutti quei casi in cui il prodotto sia stato danneggiato dopo la vendita, usato non conformemente alle istruzioni d'uso e manutenzione che lo accompagnano o risulta installato o riparato impropriamente. L'esame degli eventuali difetti di funzionamento e delle loro cause sarà sempre effettuato da tecnici autorizzati dalla KARMA ITALIANA srl. Eventuali spese di trasporto in un laboratorio autorizzato (e ritorno) per l'accertamento del diritto alla garanzia, sono a carico del cliente.

Da compilare accuratamente in ogni sua parte

The background of the top half of the page consists of a series of concentric circles in a light gray color, centered on the page. The circles vary in size, creating a ripple effect that fills the upper portion of the image.

KARMA[®]

Karma Italiana srl

via Gozzano, 38 bis

21052 Busto Arsizio (VA) - Italy

Telefono +39 0331.628.244

Fax +39 0331.622.470

www.karmaitaliana.it