

The KARMA logo is rendered in a bold, black, sans-serif font. The letters are thick and closely spaced, with a registered trademark symbol (®) at the top right of the 'A'.

KARMA®

www.karmaitaliana.it

MX 2041

MX 2041 USB

Mixer Stereo

>> Manuale di istruzioni

Complimenti per la sua ottima scelta.

Ci complimentiamo vivamente per la Sua scelta, il prodotto Karma da lei acquistato è frutto di un'accurata progettazione da parte di ingegneri specializzati.

Per la sua realizzazione sono stati impiegati materiali di ottima qualità per garantirne il funzionamento nel tempo.

Il prodotto è stato realizzato in conformità alle severe normative di sicurezza imposte dalla Comunità Europea, garanzia di affidabilità e sicurezza.

Vi preghiamo di leggere attentamente questo manuale prima di cominciare ad utilizzare l'apparecchio al fine di sfruttarne appieno le potenzialità.

La Karma dispone di numerosi prodotti accessori che potranno completare il vostro apparecchio.

Vi invitiamo quindi a visionare il nostro ultimo catalogo generale e a visitare il nostro sito internet:

www.karmaitaliana.it

sul quale troverete tutti i nostri articoli con descrizioni accurate e documentazioni aggiuntive sviluppate successivamente all'uscita del prodotto.

I nostri uffici sono a vostra completa disposizione per qualsiasi chiarimento o informazione.

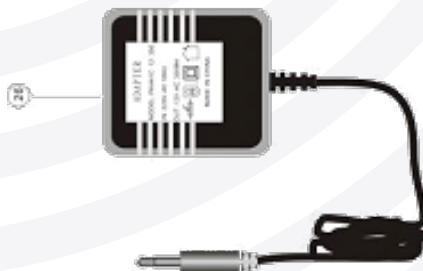
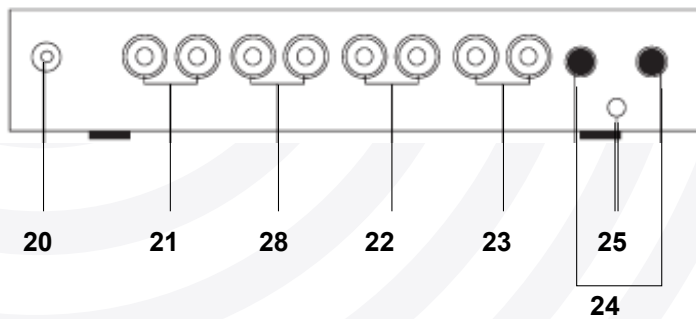
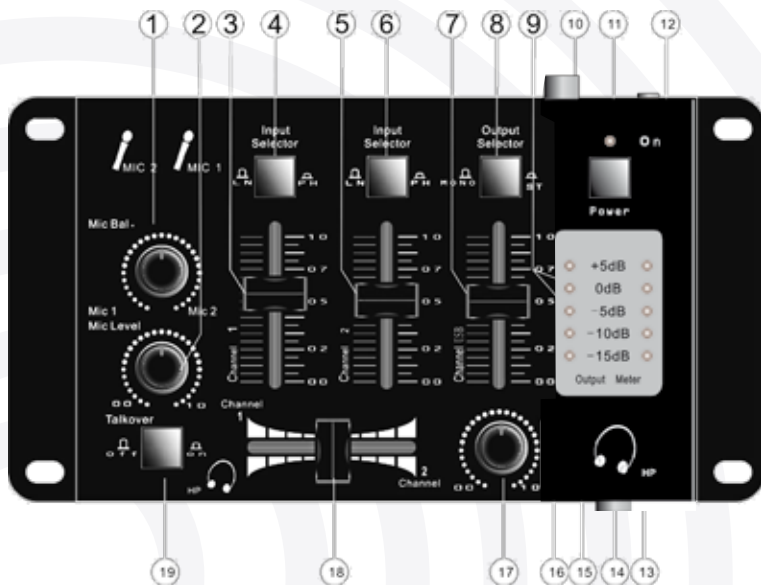
Ci auguriamo che rimarrete soddisfatti dell'acquisto e Vi ringraziamo nuovamente per la fiducia riposta nel nostro marchio.

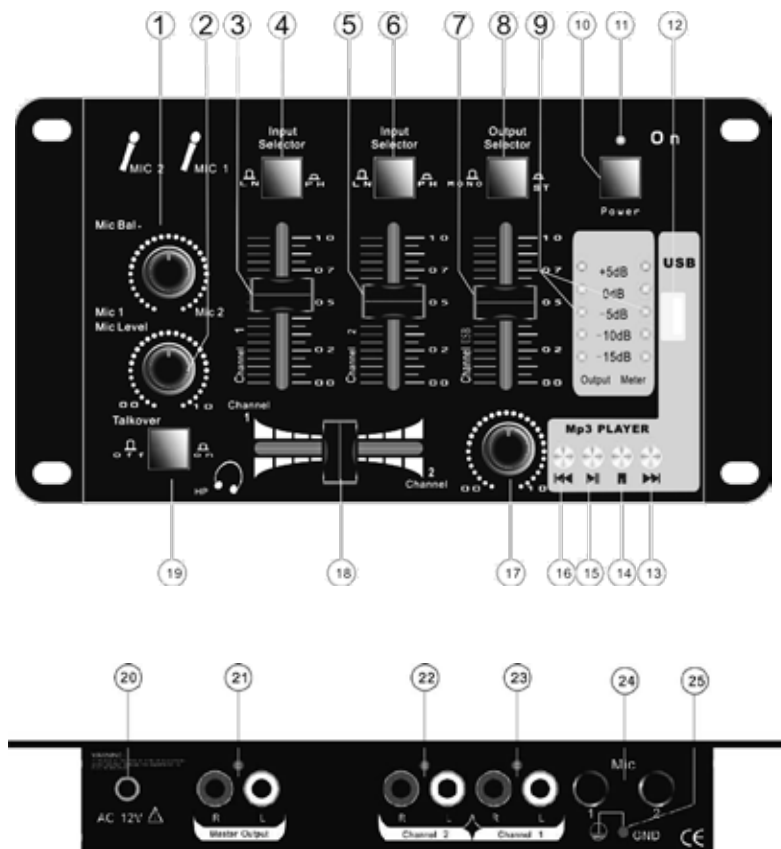
Questo manuale si riferisce ai modelli MX 2041 e MX 2041USB. Eventuali caratteristiche specifiche di un modello verranno espressamente indicate.

Conservare il presente manuale insieme all'unità allo scopo di poterlo consultare in futuro. Se l'unità viene venduta o ceduta ad un altro operatore, accertarsi che includa sempre il relativo manuale affinché il nuovo proprietario possa leggerne il funzionamento e le relative istruzioni.

Al momento della consegna, assicuratevi che l'apparecchio sia intatto, dopo aver tolto l'imballo. In caso di dubbio, evitare di utilizzare lo stesso e rivolgersi ad un rivenditore autorizzato.

- 1) Questo apparecchio è destinato esclusivamente ad uso interno.
- 2) Assicuratevi sempre di collegare l'apparecchio con il voltaggio adeguato e che il voltaggio della linea elettrica non sia mai superiore a quello indicato sul suo pannello posteriore.
- 3) Per evitare il rischio di incendi o cortocircuiti non esponete mai l'apparecchio alla pioggia o all'umidità. Non utilizzatelo mai vicino a materie infiammabili.
- 4) L'apparecchio deve avere sempre un'adeguata ventilazione: collocarlo ad almeno 50 cm dalle superfici adiacenti ed assicurarsi che le prese d'aria non siano ostruite
- 5) Usate particolare cautela nel trasporto
- 6) Controllate che il cavo di alimentazione non sia rovinato
- 7) Non staccate il cavo di alimentazione dalla presa tirandolo dal filo.
- 8) Non inserite nulla all'interno, maneggiatelo con cura evitando cadute o colpi accidentali che potrebbero danneggiarlo.
- 9) Evitate di aprire l'apparecchio senza le precauzioni necessarie per evitare scosse elettriche. Ogni intervento tecnico o eventuale riparazione dovrà essere effettuata da personale specializzato.





Istruzioni per i collegamenti

Prima di effettuare qualsiasi tipo di collegamento, assicuratevi che il Mixer sia spento con cavo di alimentazione scollegato.

Collegate il vostro amplificatore alle uscite AMP(21) poste sul retro, rispettando i canali destro(R) e Sinistro(L).

Potrete collegare alle prese (22-23) giradischi di tipo stereofonico, CD, Mp3 etc. tramite connettori RCA rispettando i canali destro(R) e sinistro(L).

Se utilizzate il modello MX 2041, potrete collegare un lettore CD alle prese(28).

Collegate eventuali microfoni alle prese (24).

La presa a morsetto "GND" (25) è il contatto di massa che andrà utilizzato nel caso in cui colleghiate giradischi provvisti di tale cavo. La messa a terra riduce possibili interferenze.

Una volta completati i vostri collegamenti, inserite lo spinotto dell'adattatore(26) nella presa(20) del mixer.

Collegate l'adattatore ad una presa d'alimentazione domestica da 220V.

Il Mixer dispone di presa per cuffia(27) utile per monitorare il risultato dell'intera miscelazione. Suggeriamo di utilizzare cuffie con impedenza 32 Ohms.

Accendete il mixer tramite il tasto ON(10), il Led(11) si illuminerà.

1) **MIC BALANCE.**

Permette di regolare il livello di bilanciamento dei 2 microfoni. Se ruotato in senso antiorario inserirete in miscelazione solo il Microfono 1, se ruotato in senso orario, solo il Microfono 2, in posizione centrale, entrambi.

2) **MIC LEVEL.**

Tramite questo comando, potrete regolare l'incidenza in miscelazione del volume dei microfoni.

3) **CHANNEL 1.**

Permette di regolare il volume dell'apparecchio collegato al canale 1 (prese 23).

4) **IMPULS SELECTOR CHANNEL 1**

Tramite questo tasto potrete indicare il tipo di apparecchio collegato alla presa 23 (PHONO o LINE). Un'errata selezione potrebbe causare distorsione nella riproduzione.

5) **CHANNEL 2.**

Permette di regolare il volume dell'apparecchio collegato al canale 2 (prese 22).

6) **IMPULS SELECTOR CHANNEL 2**

Tramite questo tasto potrete indicare il tipo di apparecchio collegato alla presa 22 (PHONO o LINE). Un'errata selezione potrebbe causare distorsione nella riproduzione.

7) **REGOLATORE VOLUME USB. (Solo MX 2041USB)**

Permette di regolare il volume dei brani contenuti nella chiavetta USB (Non inclusa).

7A) **REGOLATORE VOLUME CD. (Solo MX 2041)**

Permette di regolare il volume della musica proveniente dal lettore CD collegato alle prese 28.

8) **SWITCH MONO/STEREO**

Permette di impostare il segnale in uscita (prese 21) su MONO o STEREO.

9) **VU METER.**

Di tipo a Led, indicano il livello dei segnali in uscita (canali destro e sinistro). Eventuale accensione dei Led gialli/rossi indicano un livello eccessivo che potrebbe causare distorsione. Agite sui comandi di volume per ridurre il livello del segnale di uscita.

10) **TASTO ON.**

Tasto di accensione/spengimento.

11) **INDICATORE A LED.**

Si illumina un volta acceso il Mixer.

12) **INGRESSO USB.**

(Solo MX 2041USB)

Tramite la quale è possibile inserire chiavette USB per la riproduzione di brani musicali in formato Mp3

17) **REGOLATORE VOLUME CUFFIA.**

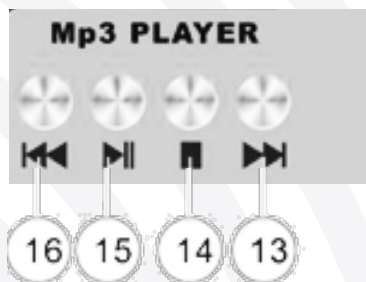
Permette di regolare il volume della cuffia collegata.

18) **CROSSFADER.**

Spostando a destra o a sinistra il comando lineare "Crossfader" si otterrà un effetto di evanescenza ambientale fra i canali audio connessi.

19) **TALKOVER**

Premendo questo tasto attiverete la funzione talkover, che abbasserà automaticamente il volume delle sorgenti collegate non appena parlerete nel microfono.



13) **NEXT >>I**

Permette di passare alla traccia successiva.

14) **STOP**

Permette di interrompere la riproduzione.

15) **PLAY/PAUSE**

Attiva la riproduzione o mette in pausa.

16) **PREVIOUS I<<**

Permette di passare alla traccia precedente.

MX 2041

Ingresso Microfono DJ:	1,6mV; 600 Ω
Ingresso Phono: 3mV;	47K Ω
Ingresso Line:	150mV; 47K Ω
Main:	nominale 1V / 600 Ω
Record:	nominale 0,31V /600 Ω
Risposta in frequenza:	20-20000Hz +/- 0,5dB
Distorsione:	migliore di 0,1%
Rapporto segnale/disturbo:	
MIC:	-54dB a 1KHz
Phone:	-56dB
Line/CD:	-78dB
Attenuazione al "Talk over":	-12dB a 1KHz
Alimentatore:	12Volt AC, 50Hz - 300mA (incluso)
Dimensioni:	230 x 120 x 38 mm
Peso:	1 Kg

MX 2041USB

Ingresso Microfono DJ:	20mv, sbilanciato
Ingresso Phono:	15mv 1kHz, sbilanciato
Ingresso Line:	0.8V, sbilanciato
Uscita Principale:	max. 5V (LINE IN)
Cuffie	300mW
Risposta in frequenza:	20Hz - 20kHz
Distorsione:	< 0.025%
Alimentazione:	230 V ~ 50 – 60 Hz
Dimensioni:	235 x 60 x 135 mm
Peso:	0,95 Kg

NOME PRODOTTO

N° DI SERIE

DATA DI ACQUISTO

NOMINATIVO E INDIRIZZO
DELL'ACQUIRENTE

.....

.....

.....

.....

.....

.....

TIMBRO E FIRMA DEL RIVENDITORE

La KARMA ITALIANA srl garantisce il buon funzionamento del prodotto descritto nel presente certificato per un periodo di 24 mesi dalla data di acquisto. Il certificato di garanzia compilato in tutte le sue parti e convalidato dallo scontrino fiscale rilasciato dal rivenditore è l'unico documento che dà diritto alle prestazioni in garanzia e dovrà essere esibito al personale autorizzato all'atto di ogni richiesta di intervento in garanzia. Il presente certificato di garanzia esclude ogni altra forma di garanzia per vizi ed attribuisce solo il diritto alla riparazione gratuita del prodotto che dovesse risultare inidoneo al funzionamento, escludendo altresì ogni diritto alla risoluzione del contratto di compravendita, alla riduzione del prezzo ed al risarcimento dei danni; è espressamente esclusa inoltre la responsabilità della ditta KARMA ITALIANA srl per ogni altro danno comunque dipendente o connesso con la vendita del prodotto eventualmente difettoso.

Modalità di applicazione della garanzia: La garanzia non potrà trovare applicazione in tutti quei casi in cui il prodotto sia stato danneggiato dopo la vendita, usato non conformemente alle istruzioni d'uso e manutenzione che lo accompagnano o risulti installato o riparato impropriamente. L'esame degli eventuali difetti di funzionamento e delle loro cause sarà sempre effettuato da tecnici autorizzati dalla KARMA ITALIANA srl. Eventuali spese di trasporto per l'accertamento del diritto alla garanzia, sono a carico del cliente. Le riparazioni o sostituzioni verranno effettuate direttamente dalla sede centrale di Busto Arsizio(VA). Prima di procedere alla spedizione del prodotto è necessario ottenere l'autorizzazione all'invio. Tale autorizzazione si richiede tramite la sezione ASSISTENZA sul sito www.karmaitaliana.it Seguite le istruzioni che vi appariranno.



INFORMAZIONI PER PROTEZIONE AMBIENTALE

Dopo l'implementazione della Direttiva Europea 2002/96/EU nel sistema legale nazionale, ci sono le seguenti applicazioni: I dispositivi elettrici ed elettronici non devono essere considerati rifiuti domestici.

I consumatori sono obbligati dalla legge a restituire i dispositivi elettrici ed elettronici alla fine della loro vita utile ai punti di raccolta collerici preposti per questo scopo o nei punti vendita. Dettagli di quanto riportato sono definiti dalle leggi nazionali di ogni stato. Questo simbolo sul prodotto, sul manuale d'istruzioni o sull'imballo indicano che questo prodotto è soggetto a queste regole. Dal riciclo, e riutilizzo del materiale o altre forme di utilizzo di dispositivi obsoleti, voi renderete un importante contributo alla protezione ambientale.



KARMA[®]

Karma Italiana srl

via Gozzano, 38 bis

21052 Busto Arsizio (VA) - Italy

Telefono +39 0331.628.244

Fax +39 0331.622.470

www.karmaitaliana.it



Made in China



ver. 10.2