

Introduzione

Ci complimentiamo vivamente per l'acquisto di questo prodotto che vi darà grandi soddisfazioni nell'utilizzo in occasione di feste, conferenze, nel canto, etc. Vi invitiamo a leggere interamente il presente manuale prima di utilizzare l'apparecchio. Per qualsiasi ulteriore informazione o per conoscere le condizioni di garanzia, consultate il sito www.karmaitaliana.it Questo apparecchio è composto da un microfono trasmettente, da una ricevente alimentata tramite USB e da un cavo microfonico.

Istruzioni per l'uso

1. Prima di ogni utilizzo, accertatevi che le batterie del microfono trasmettente siano cariche. Eventualmente sostituite svitando il coperchio alla base del microfono.
2. Inserite la ricevente nella presa USB di un mixer, box amplificato o altro apparecchio che dispone di tale presa. Se disponete di una chiavetta USB con brani Mp3, potrete inserirla nella presa(5) della ricevente.
3. Collegate il cavo alla presa(2) della ricevente e il connettore Jack 6,3 alla presa microfonica dell'apparecchio.
4. Il microfono è in grado di operare su diversi canali UHF (29 ch). Nel caso in cui una frequenza risulti disturbata potrete cambiare la frequenza operativa premendo il tasto "sync"(1) della ricevente e avvicinando il microfono al led trasmettente(3) noterete cambiare il numero riportato sul display del microfono (Fig 1). Ripetete eventualmente l'operazione fino a trovare una frequenza libera.

NB: Qualora notiate un rumore di fondo dopo il collegamento all'apparecchio vi suggeriamo di utilizzare l'ingresso Line oppure alimentazione USB esterna.

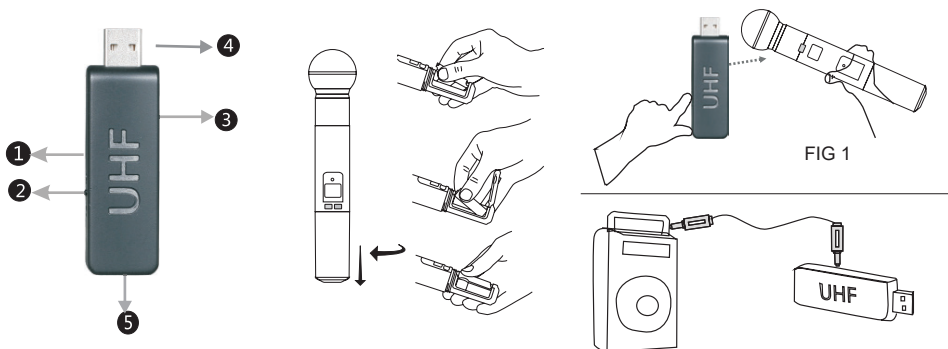
Introduction

Congratulation for buying this product that will give you great satisfactions when used for parties, conferences, singing etc.... Please read carefully the present manual before using the device. For further information or for warranty conditions, visit our website www.karmaitaliana.it. This system is composed of a transmitting microphone, a receiver powered via USB and a mic cable.

Istructions

1. *Before any use make sure that the transmitter's batteries are charged. If necessary replace them by removing the cover on the base of the microphone.*
2. *Put the receiver in the USB socket of a mixer, amplified speaker or other device endowed with this kind of socket.*
3. *Connect the included cable to the receiver and the 6.3mm Jack to the microphone socket of the device you use.*
4. *The microphone can operate on different channels. If there is interference on a frequency and it doesn't work, you can change the operating frequency by pressing the "sync" (1) button of the receiver. If you place the microphone near the transmitting led (3) you can notice that the number on the microphone display will change (Fig. 1). If necessary repeat this procedure until you find the right frequency.*

Caution: if you notice a background noise after connecting the unit we suggest to use the Line input or external USB power



Banda: UHF
 Autonomia operativa: 5 ore circa
 Raggio operativo: > 30 mt
 Ricevente USB con cavo Jack 6,3 mm
 Oltre 29 canali con ricerca automatica
 Alimentazione: 2 x AA 1,5V (Non Include)

Risposta in frequenza: 30 Hz - 20 KHz
 Range frequenza: 660 - 675 Mhz
 Sampling Ratio: 48 KHz
 Range Dinamico: >90 dB
 Distorsione: <0,1%



DICHIARAZIONE DI CONFORMITA' - COMPLIANCE DECLARATION

Il prodotto a cui fa riferimento questo manuale rispetta i requisiti essenziali della direttiva 2014/53/EU. La dichiarazione di conformità in forma completa è reperibile presso la società Karma Italiana Srl.

The product described in this manual is compliant with the essential requirements of 2014/53/EU directive.

Karma Italiana Srl

Questo apparecchio potrebbe operare su frequenze non autorizzate nella regione in cui si trova l'utilizzatore. Si suggerisce di rivolgersi alle autorità competenti e richiedere le informazioni necessarie relative alle frequenze autorizzate nella propria regione per i sistemi radiomicrofonici. In alcuni casi potrebbe essere necessaria una licenza ministeriale per l'uso di questo apparecchio. Per i possibili requisiti rivolgersi alle autorità competenti. L'utente si assume l'esclusiva responsabilità per l'acquisizione della licenza per gli apparecchi radiomicrofonici e la licenziabilità dipende dalla classificazione e dall'applicazione dell'utente e della frequenza selezionata. (D. Lgs. 269/2001 art.6 comma 3). Le frequenze utilizzate da questo prodotto sono autorizzate solo sul territorio Italiano e potrebbero non essere utilizzabili in altri paesi. Si suggerisce di rivolgersi alle autorità competenti e richiedere le relative informazioni. Paesi per i quali il prodotto dispone dell'autorizzazione all'immissione nel mercato: ITALIA

This device operates on frequencies that are legal on the Italian territory and might not be authorized in other geographic areas. We suggest to address to the local authorities to ask for information about the frequencies authorized in your country.

Karma Italiana Srl



Il marchio CE indica che questo prodotto è conforme alle norme della Comunità Europea: RED e LVD (Direttiva sulla Bassa Tensione) La documentazione di conformità in forma completa è reperibile presso la società Karma Italiana Srl.

The CE mark indicates that this product complies with the European Community standards RED and LVD (Low Voltage Directive). Compliance documentation in complete form is available at the company Karma Italiana Srl.



Ai sensi del Decreto Legislativo N°49 del 14 Marzo 2014 - " Attuazione delle Direttive 2012/19/UE sui rifiuti di apparecchiature elettriche ed elettroniche (RAEE) ".

Il simbolo del cassonetto barrato riportato sull'apparecchiatura indica che il prodotto alla fine della propria vita utile deve essere raccolto separatamente dagli altri rifiuti. L'utente dovrà, pertanto, conferire l'apparecchiatura integra dei componenti essenziali giunta a fine vita agli idonei centri di raccolta differenziata dei rifiuti elettronici ed elettrotecnici, oppure riconsegnandola al rivenditore al momento dell'acquisto di nuova apparecchiatura di tipo equivalente, in ragione di uno a uno. L'adeguata raccolta differenziata per l'avvio successivo dell'apparecchiatura dimessa al riciclaggio, al trattamento e allo smaltimento ambientale compatibile contribuisce ad evitare possibili effetti negativi sull'ambiente e sulla salute e favorisce il riciclo dei materiali di cui è composta l'apparecchiatura. Lo smaltimento abusivo del prodotto da parte dell'utente comporta l'applicazione delle sanzioni amministrative di cui al D.Lgs n. Decreto Legislativo N° 49 del 14 Marzo 2014.

Pursuant to Italian Legislative Decree 49 dated 14 March 2014 on "Implementation of Directive 2012/19/UE on Waste Electrical and Electronic Equipment (RAEE) "

The symbol of the crossed-out wheeled bin shown on the device or its packaging indicates that, at the end of its service life, the product must be collected separately from other wastes. The user must therefore consign it complete with all its main components to a suitable separate collection centre for electrical and electronic wastes, or confer it to a shop of electrical and electronic equipment when purchasing an equivalent product. Suitable separate collection allows the discarded equipment to be sent for recycling, treatment and disposal in an environmentally friendly way, and helps to avoid possible negative effects on health and environment, promoting the recycling of the materials of which the device is composed. Illegal disposal of the product by the user may result in the application of the sanctions envisaged by applicable law. by the user entails the application of administrative sanctions pursuant to Legislative Decree N° 49 del 14 March 2014



Questo simbolo indica la conformità del prodotto alle normative internazionali RoHS (Restriction of certain Hazardous Substances) che limita l'impiego di determinate sostanze pericolose nelle apparecchiature elettriche ed elettroniche immesse sul mercato europeo dal 1° luglio 2006. Fa parte di una serie di Direttive UE sull'ambiente ed è connessa strettamente alla Direttiva RAEE (Rifiuti di Apparecchiature Elettriche ed Elettroniche).

This symbol indicates that the product complies with international standards RoHS (Restriction of certain Hazardous Substances) which restricts the use of certain hazardous substances in electrical and electronic equipment put on the European market from 1 July 2006. It is part of a series of EU Directives and environment and ' closely connected to the WEEE Directive (Waste Electrical and Electronic Equipment).



Via Gozzano 38 bis
21052, Busto Arsizio (VA) - Italy
Telefono +39 0331.628.244

www.karmaitaliana.it

ver. 17.1

made in China

