

**BS 460B**

**Diffusore da Incasso - 60W**  
*60W Ceiling Speaker*

**GLEMM**

Manuale di istruzioni • Instruction manual

---

[www.glemm.eu](http://www.glemm.eu)

---

## **Grazie per aver scelto il marchio GLEMM.**

Il prodotto GLEMM da Lei acquistato è frutto di un'accurata progettazione da parte di ingegneri specializzati. Per la sua realizzazione sono stati impiegati materiali di ottima qualità per garantirne il funzionamento nel tempo. Il prodotto è stato realizzato in conformità alle severe normative di sicurezza imposte dalla Comunità Europea, garanzia di affidabilità e sicurezza. Vi consigliamo di leggere attentamente questo manuale prima di cominciare ad utilizzare l'apparecchio al fine di sfruttarne appieno le potenzialità. Vi ringraziamo nuovamente per la fiducia riposta nel nostro marchio.

## ***Thank you for choosing GLEMM brand***

*The GLEMM product you have purchased is the result of careful planning by specialized engineers. High quality materials were used for its construction, to ensure its functioning over time. The product is manufactured in compliance with strict regulations imposed by the European Union, a guarantee of reliability and safety. Please read this manual carefully before starting to use the fixture in order to exploit its full potential. We thank you again for your trust in our brand.*

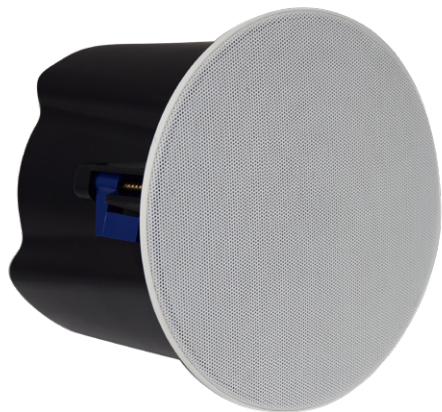
## Precauzioni ed avvertenze

- Il prodotto a cui questo manuale fa riferimento è conforme alle Direttive della Comunità Europea recando la sigla CE
- E' obbligatorio effettuare il collegamento ad un impianto di alimentazione dotato di messa a terra. Vi consigliamo inoltre di proteggere le linee di alimentazione delle unità dai contatti indiretti e/o cortocircuiti tramite l'uso di interruttori differenziali
- Le operazioni di collegamento alla rete di distribuzione devono essere effettuate da un installatore elettrico qualificato. Verificate sempre che frequenza e tensione della rete corrispondono a quelle per cui il prodotto è predisposto.
- Prodotto destinato ad uso professionale e non domestico.
- Evitate di utilizzare l'unità:
  - in luoghi con temperatura superiore ai 45°C
  - in luoghi soggetti a vibrazione e/o possibili urti
  - in luoghi con troppa umidità
- Evitate che nel prodotto entri liquido infiammabile, acqua o altri oggetti metallici
- Non smontate e/o apportate modifiche al prodotto
- Tutti gli interventi di riparazione devono sempre essere effettuati da personale autorizzato

## Cautions and warnings

- *The product described in this manual is compliant with the European Community Directives and is CE marked.*
- *It is compulsory to connect the product to a power system with ground . We also advise you to protect the power lines of the units from indirect contacts and / or short circuits through the use of differential switches.*
- *The operations of connection to the power system must be carried out by a qualified electrical installer. Always check that the frequency and voltage of the power source correspond to those set on the item.*
- *This product is intended for professional and non-domestic use*
- *Avoid using the unit:*
  - *in places with temperatures above 45 ° C*
  - *in places subject to vibrations and / or possible impacts*
  - *in places with too much humidity*
- *Do not allow flammable liquid, water or metal objects to enter the product*
- *Do not disassemble and / or make changes to the product*
- *All repairs must always be carried out by authorized persons*

## Prodotto *Product*



**BS 460B**

<b>Diametro woofer:</b>	4"
<b>Potenza max:</b>	60W
<b>Potenza RMS:</b>	30W
<b>Struttura:</b>	ABS
<b>Sensibilità:</b>	90 dB
<b>Risposta in frequenza:</b>	80Hz - 20KHz
<b>Dimensioni:</b>	188 x 188 x 160 mm
<b>Dimensioni foro:</b>	16,5 cm
<b>Peso:</b>	1,5 Kg

**BS 460B**

<b><i>Woofer Diameter:</i></b>	4"
<b><i>Max Power:</i></b>	60W
<b><i>RMS Power:</i></b>	30W
<b><i>Structure:</i></b>	ABS
<b><i>Sensibility:</i></b>	90 dB
<b><i>Frequency Responce:</i></b>	80Hz - 20KHz
<b><i>Dimensions:</i></b>	188 x 188 x 160 mm
<b><i>Hole Dimension:</i></b>	16,5 cm
<b><i>Weight:</i></b>	1,5 Kg

## Certificato di Garanzia

Si prega, dopo l'acquisto di procedere alla registrazione del prodotto sul nostro sito internet accedendo alla sezione assistenza(occorre registrarsi).

Registrare un prodotto permette di tenere traccia della validità garanzia, ricevere aggiornamenti automatici su firmware, software, manuali o altro. Per qualsiasi chiarimento o difficoltà nella registrazione, potrete contattare i nostri uffici. Il prodotto è coperto da garanzia in base alle vigenti normative nazionali ed Europee. Vi suggeriamo di consultare sul sito internet: [www.glemm.eu](http://www.glemm.eu) le "Condizioni Generali di Garanzia" riportate nella sezione "FAQ". Di seguito un breve estratto:

- La garanzia copre i difetti di fabbrica ed i guasti verificatisi nei primi 2 anni dalla data di acquisto. Nel caso di acquisto con fattura, la garanzia è limitata ad 1 anno.
- La garanzia copre il costo dell'intervento di riparazione e di eventuali pezzi di ricambio necessari
- Sono esclusi i guasti causati da imperizia o da uso non appropriato dell'apparecchio
- La garanzia non ha più alcun effetto qualora l'apparecchio risulti manomesso.
- La garanzia non prevede la sostituzione del prodotto.
- Sono escluse dalla garanzia le parti esterne, le batterie, le manopole, gli interruttori, e le parti asportabili o consumabili.
- Le spese di trasporto e i rischi conseguenti sono a carico del proprietario dell'apparecchio
- A tutti gli effetti la validità della garanzia è avallata unicamente dalla presentazione della fattura o scontrino d'acquisto. Vi raccomandiamo quindi di conservare la documentazione d'acquisto

## Warranty Certifications

*Please, after the purchase proceed to register the product on our website by accessing the support section (you must register). Registering a product allows you to keep track of the warranty validity, receive automatic updates on firmware, software, manuals or other. For any clarification or difficulty in registration, you can contact our offices. The product is covered by warranty according to current national and European regulations. We suggest you to consult the "General Conditions of Guarantee" on the website:*

*[www.glemm.eu](http://www.glemm.eu) in the "FAQ" section. Below is a brief excerpt:*

- *The warranty covers factory defects and faults occurring in the first 2 years from the date of purchase. In case of purchase with invoice, the warranty is limited to 1 year.*
- *The warranty covers the cost of repair work and any necessary spare parts*
- *Failures due to inexperience or improper use of the device are excluded*
- *The warranty is no longer valid if the appliance has been tampered with.*
- *The warranty doesn't necessarily involve replacement of the product.*
- *External parts, batteries, knobs switches and all removable components subject to tear and wear are excluded from warranty.*
- *Transport costs and the consequent risks are borne by the owner of the appliance*
- *For all intents and purposes, the validity of the guarantee is only validated by the presentation of the invoice or purchase receipt. We therefore recommend you to keep the purchase documentation*



Il marchio CE indica che questo prodotto è conforme alle norme della Comunità Europea: EMC (Compatibilità Elettromagnetica) e LVD (Direttive sulla Bassa Tensione). La documentazione di conformità in forma completa è reperibile presso la società Karma Italiana Srl.

*The CE mark indicates that this product complies with the European Community standards EMC ( Electromagnetic Compatibility) and LVD ( Low Voltage Directive ). Compliance documentation in complete form can be asked to the company Karma Italiana Srl.*



Ai sensi del Decreto Legislativo N°49 del 14 Marzo 2014 - " Attuazione delle Direttive 2012/19/UE sui rifiuti di apparecchiature elettriche ed elettroniche (RAEE)".

Il simbolo del cassonetto barrato riportato sull'apparecchiatura indica che il prodotto alla fine della propria vita utile deve essere raccolto separatamente dagli altri rifiuti. L'utente dovrà, pertanto, conferire l'apparecchiatura integra dei componenti essenziali giunta a fine vita agli idonei centri di raccolta differenziata dei rifiuti elettronici ed elettrotecnici, oppure riconsegnandola al rivenditore al momento dell'acquisto di nuova apparecchiatura di tipo equivalente, in ragione di uno a uno. L'adeguata raccolta differenziata per l'avvio successivo dell'apparecchiatura dimessa al riciclaggio, al trattamento e allo smaltimento ambientale compatibile contribuisce ad evitare possibili effetti negativi sull'ambiente e sulla salute e favorisce il riciclo dei materiali di cui è composta l'apparecchiatura. Lo smaltimento abusivo del prodotto da parte dell'utente comporta l'applicazione delle sanzioni amministrative di cui al D.Lgs n. Decreto Legislativo N° 49 del 14 Marzo 2014.

*The symbol of the crossed-out dustbin indicates that the product at the end of its life must be collected separately from other waste . The user must , therefore , take the remote control integrates the essential components come to an authorized disposal center for collection of waste electronic and electrical , or returning it to the dealer when buying new equipment of equivalent type , at a rate of one to one. Appropriate separate collection for the decommissioned equipment to recycling , treatment and environmentally compatible disposal helps to prevent negative impact on the environment and human health and promotes recycling of the materials making up the product. Illegal dumping of the product by the user entails the application of administrative sanctions pursuant to Legislative Decree n. 49 (14/03/2014)*

# GLEMM



**PRODOTTO DA:**  
KARMA ITALIANA Srl  
[www.karmaitaliana.it](http://www.karmaitaliana.it)

**PRODUCED BY:**  
KARMA ITALIANA Srl  
[www.karmaitaliana.it](http://www.karmaitaliana.it)



Made in China